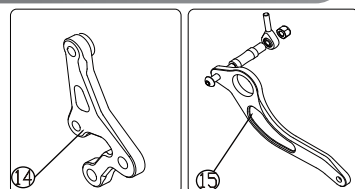
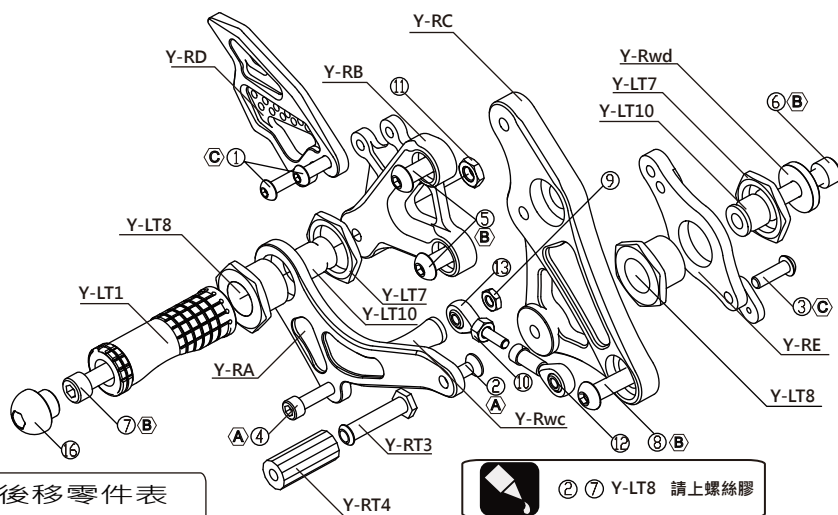




一、注意事項

- 本產品適用於 HARTFORD、雲豹。
- 安裝本產品時，請務必參照使用安裝說明書，避免安裝錯誤造成損壞，一概由消費者自行負責。
- 取用時請勿自行修改原物件或以外力施壓變形，以免造成結構破壞，影響安全。
- 如在安裝時發現與說明書不符或有疑慮，應盡快連絡本公司，洽尋各服務人員處理。
- 謝謝您的購買，祝您使用愉快。
- 如需其他產品，請至本公司網址 www.wrrp.com.tw

二、零件列表



左腳踏後移零件表

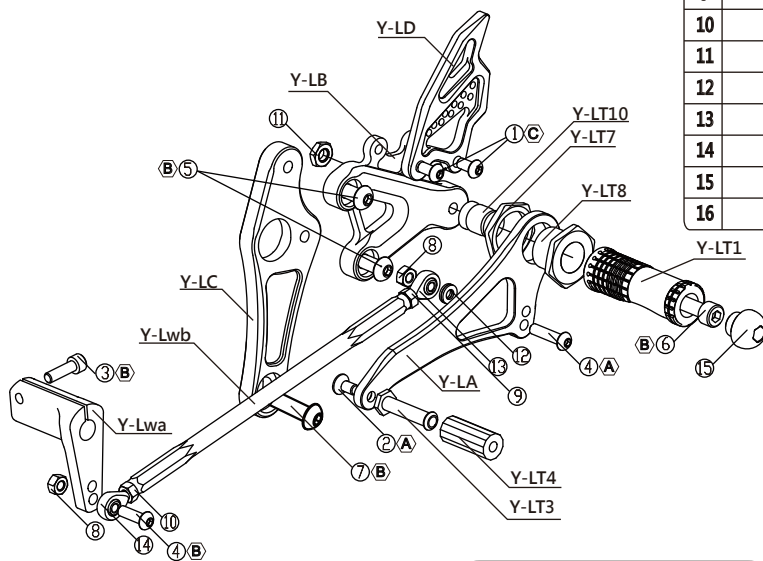
編號	品名	數量
1	M6 X 12 白鐵內六角螺絲	2
2	M6 X 20 白鐵皿頭內六角螺絲	1
3	M6 X 20 白鐵內六角螺絲	1
4	M6 X 65 白鐵內六角螺絲	1
5	M8 X 20 白鐵內六角螺絲	2
6	M8 X 35 白鐵內六角螺絲	1
7	M8 X 60 白鐵內六角螺絲	1
8	M10 X 30 白鐵內六角螺絲	2
9	M6白鐵尼帽	1
10	M6白鐵反牙螺帽	1
11	M8白鐵尼帽	1
12	6mm 白鐵魚眼	1
13	6mm 白鐵反牙魚眼	1
14	Y-RD1 (碟剎選配)	1
15	Y-RA2 (碟剎選配)	1
16	防倒球(選配)	1

左腳踏後移零件表

編號	品名	數量
1	M6 X 12 白鐵內六角螺絲	2
2	M6 X 20 白鐵皿頭內六角螺絲	1
3	M6 X 20 白鐵內六角螺絲	1
4	M6 X 25 白鐵內六角螺絲	2
5	M8 X 15 白鐵內六角螺絲	2
6	M8 X 60 白鐵內六角螺絲	1
7	M10 X 30 白鐵內六角螺絲	2
8	M6白鐵尼帽	2
9	M6白鐵螺帽	1
10	M6白鐵反牙螺帽	1
11	M8白鐵尼帽	1
12	6mm 白鐵華司	2
13	6mm 白鐵魚眼	1
14	6mm 白鐵反牙魚眼	1
15	防倒球(選配)	1

扭力距

A: 5-9 Nm / 44-80Lbs.In / 4.0-6.4Lbs.Ft
 B: 14-17Nm / 124-150Lbs.In / 10.3-12.5Lbs.Ft
 C: 6Nm / 53Lbs.In / 4.4Lbs.Ft

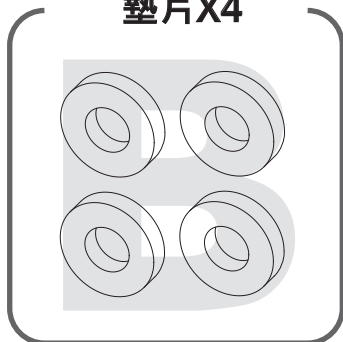


二、組裝配件

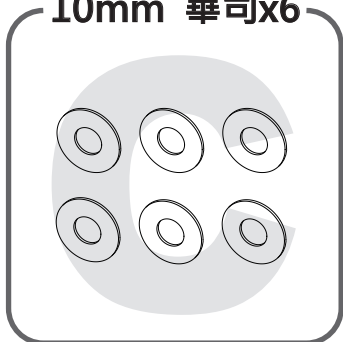
引擎芯螺絲



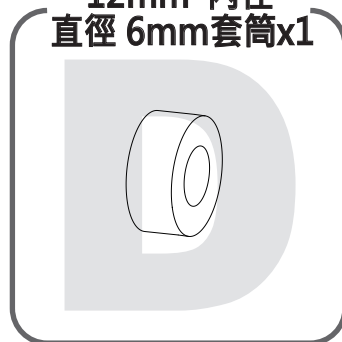
墊片X4



10mm 華司x6



12mm 內徑
直徑 6mm 套筒x1



三、安裝流程

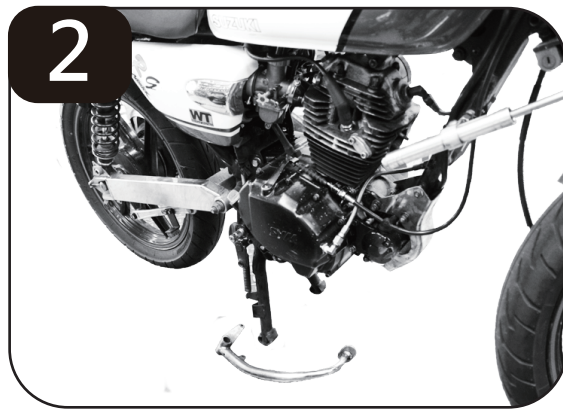
1



先將排氣管卸下

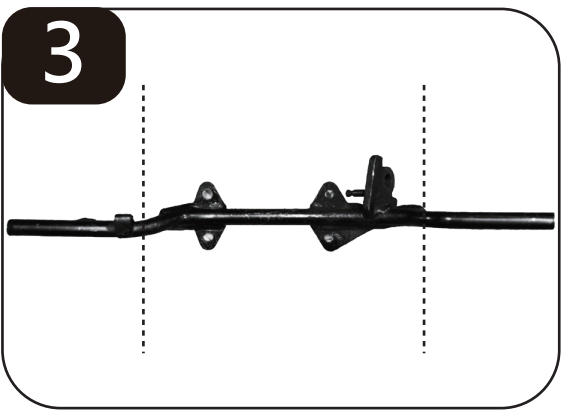


2



再將煞車踏桿拆除

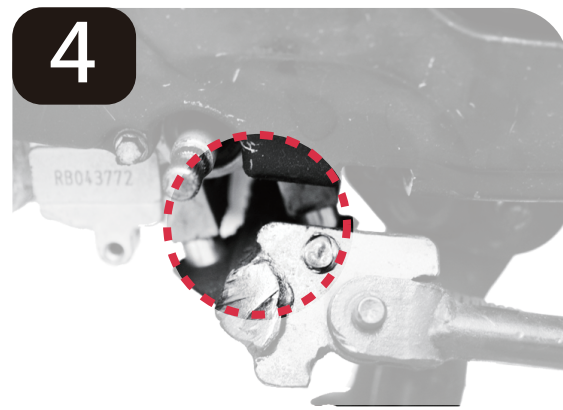
3



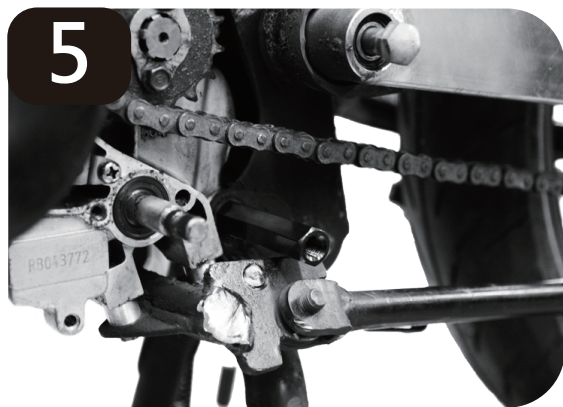
再將腳踏橫鐵拆下後
畫線地區切除



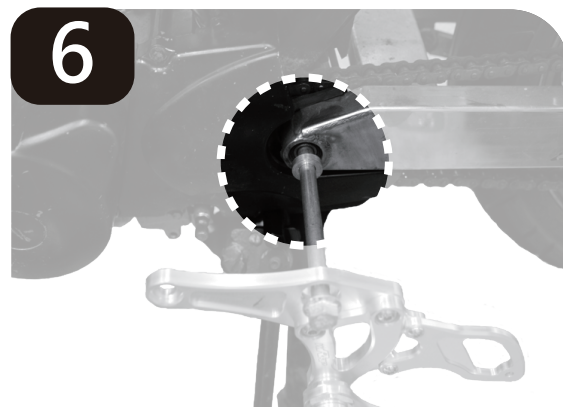
4



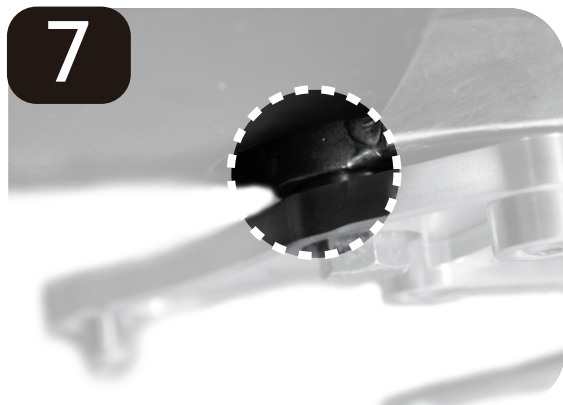
腳踏橫鐵安裝時，再將
附件D的套筒與螺絲裝上



再將附件A的引擎芯螺絲換入



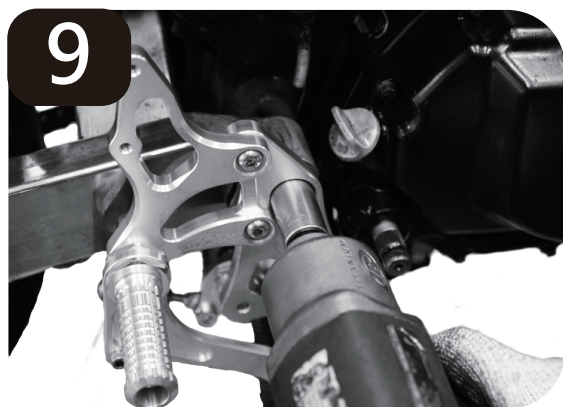
先將左邊腳踏本體套入，須先套入附件D的套管。



套入套管後所呈現的間隙



請先將10mm的螺絲先啣上螺絲孔，勿上緊



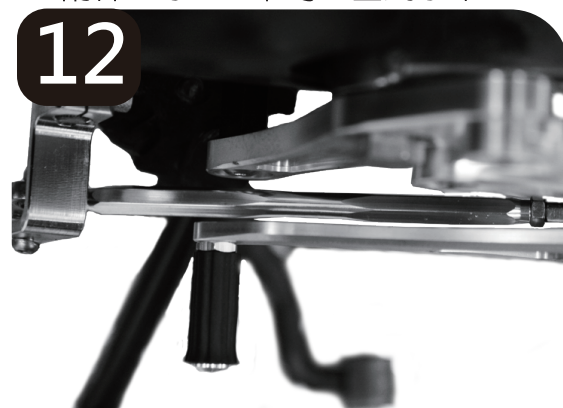
再將搖臂芯的螺絲上緊



上緊螺絲後請注意圖片中地方是否露出間隙，如有間隙請墊入附件C的10mm華司，直到水平



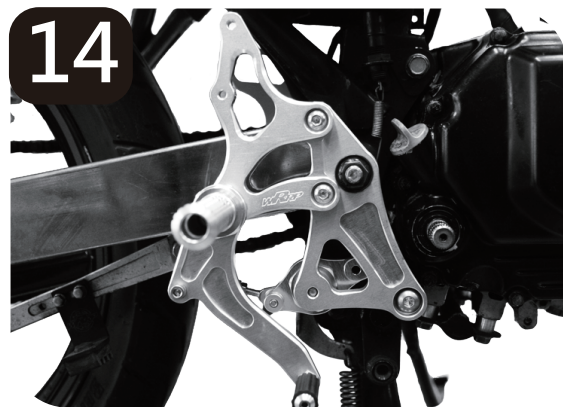
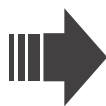
裝入附件C的變速桿連桿



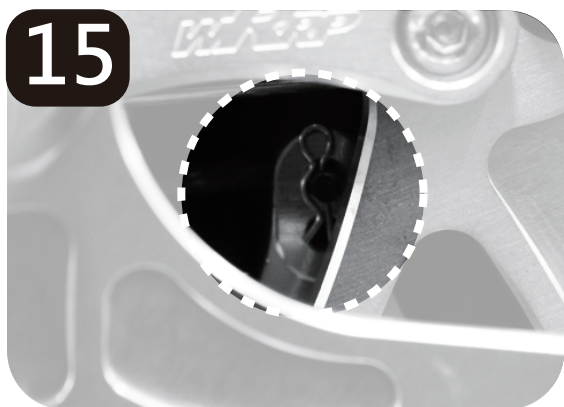
請注意變速桿連桿與變速桿跟腳踏桿間是否有接觸與干涉，如果有請移動變速連桿或墊墊片調整距離



請確定進退打擋是否順暢！
即可完成左邊腳踏！



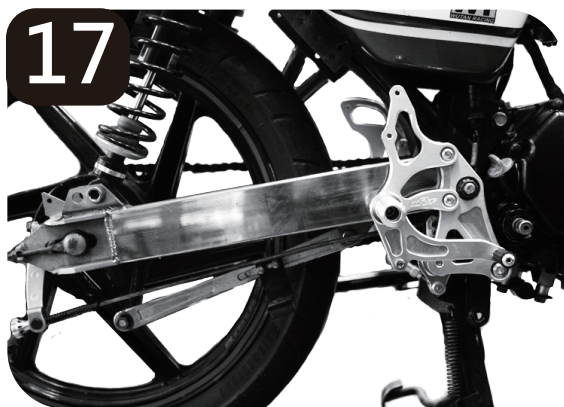
請將煞車動作桿裝上，（調整煞車的連桿）後請擺動煞車踏桿測試
是否擺動順暢無干涉



後煞車連杆叉銷安裝位置於
多連桿系統的孔位中，煞車踏桿
高低位置可調整多連桿系統的螺絲



安裝上煞車搖臂



調整煞車後若太鬆，請更換煞車皮
，防止煞車時卡住



安裝剎車感應線之圖示