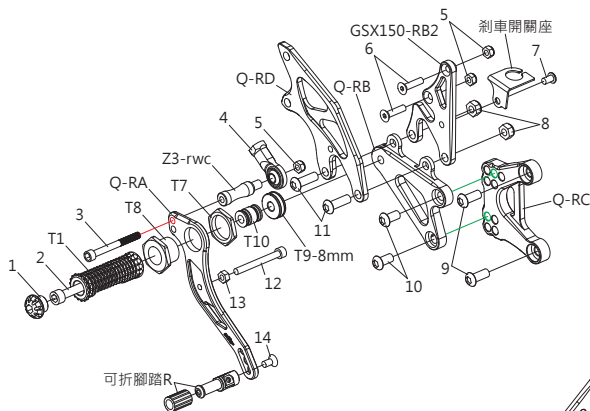




## 一、注意事項

- 本產品適用於 HONDA CBR150 - 2018-2020年
- 安裝本產品時，請務必參照使用安裝說明書，避免安裝錯誤造成損壞，一概由消費者自行負責。
- 取用時請勿自行修改原物件或以外力施壓變形，以免造成結構破壞，影響安全。
- 如在安裝時發現與說明書不符或有疑慮，應盡快連絡本公司，洽尋各服務人員處理。
- 如需其他產品，請至本公司網址 [www.wrrp.com.tw](http://www.wrrp.com.tw)

## 二、零件列表

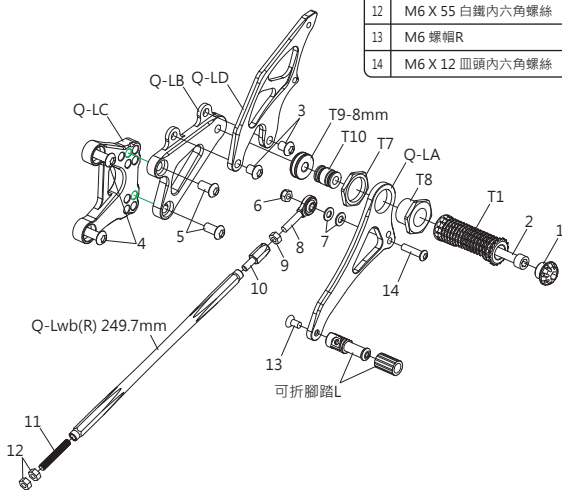


### 右腳踏後移零件表

| 編號 | 品名              | 數量 |
|----|-----------------|----|
| 1  | 防倒球             | 1  |
| 2  | M8 X 60 白鐵內六角螺絲 | 1  |
| 3  | M6 X 60 半牙內六角螺絲 | 1  |
| 4  | M8 魚眼(內R)       | 1  |
| 5  | M6 尼帽R          | 3  |
| 6  | M6 X 25 皿頭內六角螺絲 | 2  |
| 7  | M6 X 10 半圓內六角螺絲 | 1  |
| 8  | M8 尼帽R          | 2  |
| 9  | M8 X 20 半圓內六角螺絲 | 2  |
| 10 | M8 X 16 半圓內六角螺絲 | 2  |
| 11 | M8 X 25 半圓內六角螺絲 | 2  |
| 12 | M6 X 55 白鐵內六角螺絲 | 1  |
| 13 | M6 螺帽R          | 1  |
| 14 | M6 X 12 皿頭內六角螺絲 | 1  |

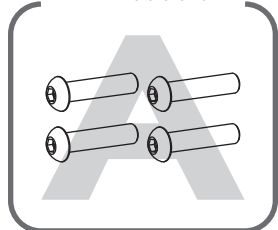
### 左腳踏後移零件表

| 編號 | 品名              | 數量 |
|----|-----------------|----|
| 1  | 防倒球             | 1  |
| 2  | M8 X 60 白鐵內六角螺絲 | 1  |
| 3  | M8 X 10 半圓內六角螺絲 | 2  |
| 4  | M8 X 20 半圓內六角螺絲 | 2  |
| 5  | M8 X 16 半圓內六角螺絲 | 2  |
| 6  | M6 尼帽R          | 1  |
| 7  | 601 華斯          | 2  |
| 8  | M6 魚眼(外R)       | 1  |
| 9  | M6 螺帽R          | 1  |
| 10 | 加高螺絲            | 1  |
| 11 | M6 螺桿L          | 1  |
| 12 | M6 螺帽L          | 2  |
| 13 | M6 X 12 皿頭內六角螺絲 | 1  |
| 14 | M6 X 25 半圓內六角螺絲 | 1  |

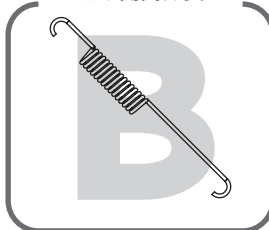


### 三、組裝配件

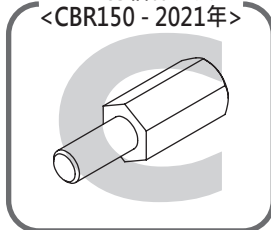
M8X20 半圓螺絲X4



煞車開關彈簧



M6 打檔桿延長  
<CBR150 - 2021年>

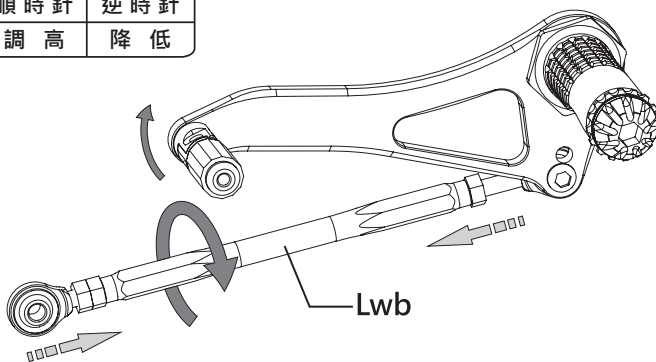


### 四、調整方式

為達到騎乘時最舒適的騎姿，打檔腳踏桿高低皆可調整。  
旋轉Lwb即可調整，注意調整完須將兩側魚眼上的螺帽鎖緊於Lwb

調整方式：

|     |     |     |
|-----|-----|-----|
|     | 順時針 | 逆時針 |
| Lwb | 調高  | 降低  |



煞車踏桿亦可調整高低角度。  
旋轉M8魚眼即可調整，注意調整完須將總泵上的螺帽鎖緊於魚眼

調整方式：

|    |     |     |
|----|-----|-----|
|    | 順時針 | 逆時針 |
| 魚眼 | 調高  | 降低  |

